

ProfESus

Vastuullisen ajattelutavan omaksumisen arviointi

Vastuullinen ajattelutapa pohjautuu seuraaviin osaamisalueisiin:

â Tieto:

Prosessin jokaisessa vaiheessa opiskelijoiden (tulevaisuuden ammattilaisten) tulee tietää oleellinen tieto tehtävästä, suoritettavista prosesseista ja mitä odotetaan saavutettavaksi. Ammatillisen tiedon lisäksi opiskelijoiden tulisi olla tietoisia globaaleista haasteista, kuten ilmastonmuutos, valtamerten saastuminen ja köyhyys jne.

â Taidot:

Jokaisessa tehtävässä opiskelijoiden tulee käyttää taitoja työskenneläkseen enemmän tai vähemmän vaativissa prosesseissa saavuttaakseen tavoitellun tuloksen. Kaikissa ammatillisissa prosesseissa vastuullisuuden näkökulmat tulee ottaa huomioon. Lisäksi opiskelijan arvot ja motivaatio ovat edellytyksenä muutoksen saavuttamiseksi.



â Yhteistoiminta:

Opiskelija kykenee työskentelemään muiden kanssa kehittääkseen vuorovaikutteista keskustelua organisaation eri tasoilla.

Yhteistoiminta vastuullisuuden merkityksestä sisältää:

- Vastuullisuuden huomioimisen henkilökohtaisissa työprosesseissa
- Muiden (johto, kollegat, asiakkaat tai vieraat) motivoiminen vastuullisuuteen

â Arvot:

Arvot ovat tärkeitä vastuulliselle ajattelutavalle. Ne vaikuttavat ammatilliseen, taloudelliseen, sosiaaliseen, eettiseen ja ekologiseen käyttäytymiseen prosesseissa. Opiskelija on motivoitunut vaikuttamaan positiivisesti muihin ihmisiin ja heidän sosiaaliseen ja ekologiseen ympäristöön paikallisesti ja globaalisti.

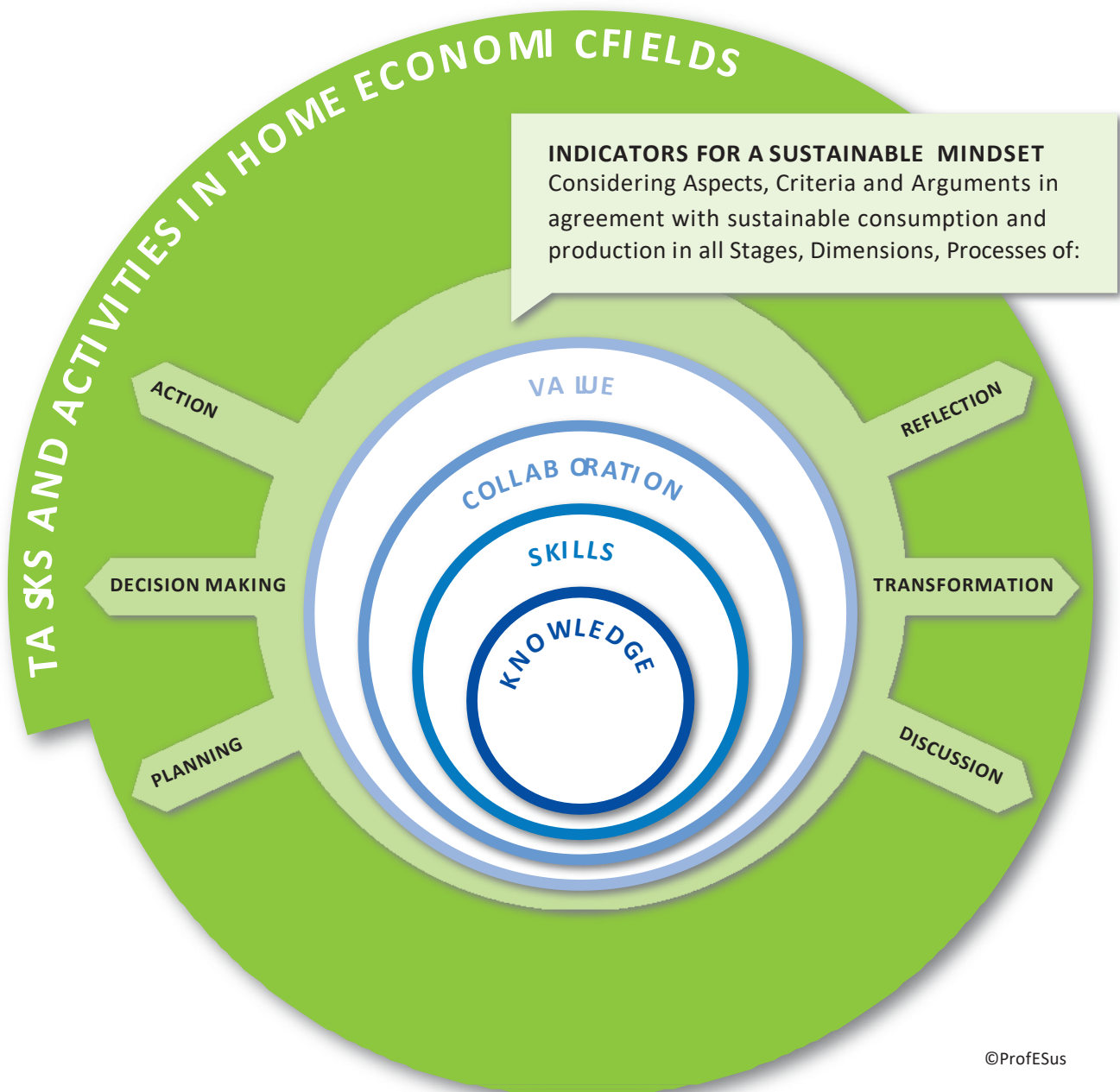
Vastuullisuuden ulottuvuudet heijastuvat kestävän kehityksen osaamisalueisiin. (Lähde: Sustainability competencies for learners/ professionals in vocational training adapted from UNECE, 2011).

Jokaisella ammattialalla tehtävissä edellytetty osaaminen riippuu opiskelijan koulutustasosta tai työnkuvasta.

Osaamisen kaikkien neljän osa-alueen tulee kehittyä, jotta opiskelija on kykenevä työssään vastuullisesti suunnittelemaan, päättämään, toimimaan ja keskustelemaan.

Kuva antaa ideoita vastuullisen ajattelutavan kehittymisen arvioimiseksi.

Kuva 1: ProfESus vastuullisen ajattelutavan arviointi



©ProfESus



Opiskelijoiden vastuullisen ajattelutavan arvioimiseksi heidän tulee toimia tehtävissä, aktiviteetissä ja prosesseissa, jotka osoittavat heidän kykenevän ...

Kestävä kehitys vastuullisessa liiketoiminnassa voidaan saavuttaa vain, jos kaikki ammattilaiset ja henkilökunnan jäsenet, erityisesti johto, ovat sisäistäneet vastuullisen ajattelutavan kaikissa osa-alueissaan. Vastuullisen ajattelutavan omaksuneet ammattilaiset ovat kykeneviä:

- Sisällyttämään/yhdistämään/harkitsemaan oleellista tietoa, taitoja ja arvoja päättäessään, suunnitellessaan ja toimiessaan omalla ammattialallaan.
- Toimimaan muiden kanssa ammatillisella, julkisella ja yksityisellä sektorilla.
- Kuvaamaan tehtävien ja prosessien ekonomisen, ekologisen ja sosiaalisen asiayhteyden paikallisella ja globaalilla tasolla (**Järjestelmäajattelu**).
- Osoittamaan ekonomisia, ekologisia ja sosiaalisia puutteita paikallisella ja globaalilla tasolla (**Kriittinen ajattelu**).
- Kehittämään innovatiivisia strategioita tukemaan ekonomisia, ekologisia ja sosiaalisia näkökulmia muun muassa reflektoiden, toimimalla ja keskustelemalla muutoksen aikaansaamiseksi (**strateginen ajattelu**).
- Huomioimaan toimien ekonomiset, ekologiset ja sosiaaliset vaikutukset tulevaisuuteen (**tulevaisuus ajattelu**).

- Käyttämään tietoa, taitoja ja arvoja kestävän kehityksen ammatillisina
- Toimimaan yhdessä muiden kanssa,
- Ajattelevaan systemaattisesti,
- Ajattelevaan kriittisesti,
- Ajattelevaan strategisesti,
- Ajattelevaan tulevaisuusorientoituneesti



University College for Agrarian and Environmental Pedagogy

Angermayergasse 1, A-1130 Wien
Telephone: +43(0)1 877 22 66/12 (office)

Email:

info@agrariumweltpaedagogik.ac.at

www.profesus.eu

Contact person:

Mrs Johanna Michenthaler

Telephone: +43 (0) 650 720 33 02

Email:

[johanna.michenthaler@](mailto:johanna.michenthaler@agrariumweltpaedagogik.ac.at)

agrariumweltpaedagogik.ac.at

Authors:

Mrs. Johanna Michenthaler, UACEP

Mrs. Anne v. Laufenberg-Beermann, IFHE

Design:

GDE | KOMMUNIKATION GESTALTEN